



# FREIWILLIGE FEUERWEHR STADT ESCHWEILER

## ARBEITSBERICHT 2009



**„Tag und Nacht einsatzbereit für unsere Mitbürger“**

**Feuer- und Rettungswache**

Floarianweg 1 52249 Eschweiler

[www.feuerwehr-eschweiler.de](http://www.feuerwehr-eschweiler.de)

# ALLGEMEINE ANGABEN ÜBER ESCHWEILER

---

## Lage

Eschweiler liegt am Nordhang der Eifel im Übergang zur Jülicher Börde im weitläufigen Tal der Inde.  
- Städteregion Aachen, Regierungsbezirk Köln -

## Einwohnerzahl

Stand: 31.12.2008                      55.553

## Geographische Angaben

**Geographische Lage**                      50°, 49,0      nördlicher Breite  
    6°, 16,0      östlicher Länge

**Geographischer Mittelpunkt**      Sparkasse Marienstraße

**Größte Ausdehnung**  
Nord-Süd      10,7    km  
Ost-West      9,8    km

**Mittlere Höhenlage**                      140,0 m über N.N.

**Tiefster Punkt**                              113,8 m über N.N. (an der Inde, Grenze gegen Gemeinde Langerwehe)

**Höchster Punkt**                              262,5 m über N.N. (Grenze gegen Stadt Stolberg Straße Duffenter)

<b>Länge der Stadtgrenze</b>	<b>50,4 km</b>
gegen Aachen	0,4 km
Aldenhoven	12,2 km
Alsdorf	3,0 km
Inden	5,4 km
Langerwehe	9,4 km
Stolberg	14,4 km
Würselen	5,6 km

**Stadtgebietsgröße:**                      75,93 km<sup>2</sup>

## Stadtteile

Bergrath, Bohl, Dürwiß, Fronhoven, Hastenrath, Hehlrath, Hücheln, Kinzweiler, Neu-Lohn, Nothberg, Ost, Pumpe, Röhe, Röthgen, Scherpenseel, St. Jöris, Stadtmitte, Stich, Volkenrath, Weisweiler

## Partnerstädte

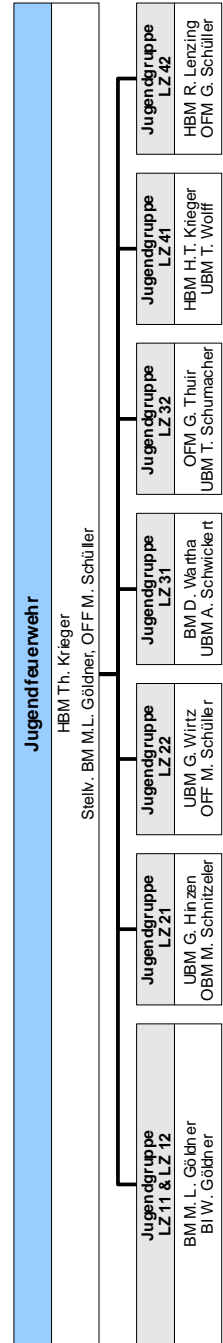
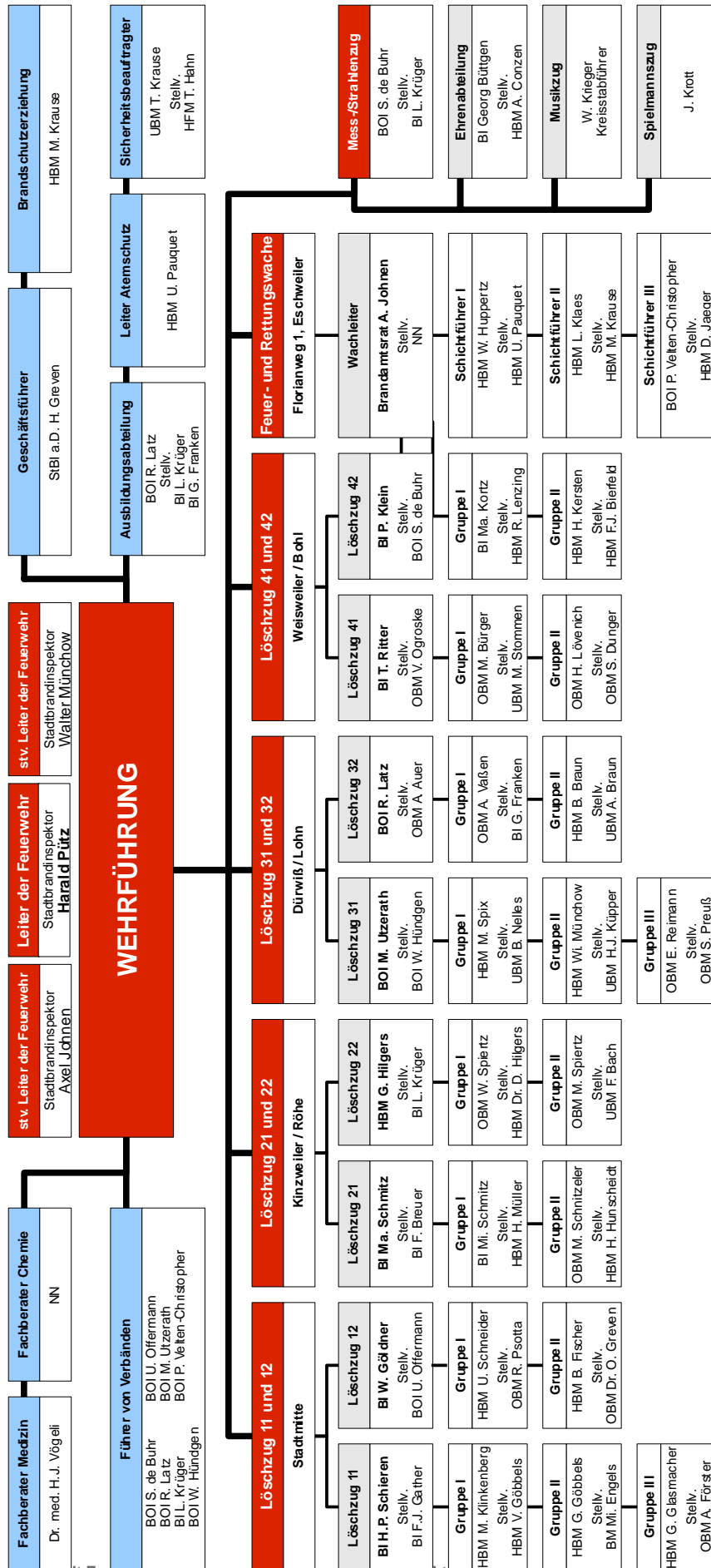
Wattrelos/Frankreich (bei Lille)

Reigate & Banstead/England

# ORGANISATION

## Freiwillige Feuerwehr Stadt Eschweiler

Stand 23.04.2010



## MITGLIEDERBESTAND

---

Im Berichtsjahr 2009 gab es wie seit Jahren keine Nachwuchssorgen.

Zum 31.12.2009 waren die einzelnen Einheiten unserer Wehr wie folgt besetzt:

<b>Wehrführung</b>		<b>3</b>
<b>Fachberater:</b> Chemie und Medizin		<b>1</b>
<b>- Stadtmitte -</b>		<b>50</b>
Löschzug 11 – Mitte	21	
Löschzug 12 – Mitte	29	
<b>- West -</b>		<b>41</b>
Löschzug 21 – Kinzweiler, Hehlrath, St. Jöris	24	
Löschzug 22 – Röhe	17	
<b>- Nord -</b>		<b>59</b>
Löschzug 31 – Dürwiß	36	
Löschzug 32 – Lohn, Frohnhoven	23	
<b>- Süd/Ost -</b>		<b>65</b>
Löschzug 11 – Weisweiler	31	
Löschzug 12 – Bohl, Nothberger, Hastenrath	34	
<b>Feuer- und Rettungswache</b> (Wachleiter in Wehrführung enthalten)		<b>51</b>
<b>Gesamt</b>		<b>270</b>

### Sondereinheiten

<b>Feuerwehr-Assistentinnen</b>		<b>2</b>
<b>Jugendfeuerwehr</b>		<b>99</b>
bestehend aus 7 Gruppen: Stadtmitte, Röhe, Kinzweiler, Dürwiß, Lohn, Weisweiler, Bohl/Nothberg/Hastenrath		
<b>Musikzug</b>		<b>48</b>
<b>Spielmanszug</b>		<b>25</b>
<b>Ehrenabteilung</b>		<b>72</b>
<b>Gesamt</b>		<b>246</b>

### MITGLIEDERSTAND GESAMT

**516**

#### Im Jahre 2009 verstarb das Mitglieder der Wehr

Hauptbrandmeister a.D. **Wolfgang Tietz** *Ehrenabteilung*

† 19.06.2009

Wir werden dem verstorbenen Kameraden ein ehrendes Andenken bewahren.

## EHRUNGEN

---

### **Ehrenzeichen des Landes NRW in Gold - 35 Jahre -**

Hauptbrandmeister <b>Guido Göbbels</b>	Löschzug 11
Unterbrandmeister <b>Guido Gottert</b>	Löschzug 11
Hauptbrandmeister <b>Hans-Ulrich Schneider</b>	Löschzug 12
Unterbrandmeister <b>Gabriel Hintzen</b>	Löschzug 21
Unterbrandmeister <b>Heinz-Josef Küpper</b>	Löschzug 31
Brandoberinspektor <b>Armin Müller</b>	Löschzug 31
Brandoberinspektor <b>Ralf Latz</b>	Löschzug 32
Unterbrandmeister <b>Ralf Reyer</b>	Löschzug 32
Brandinspektor <b>Thomas Ritter</b>	Löschzug 41
Oberbrandmeister <b>Ralf Lenzing</b>	Löschzug 42
Oberbrandmeister <b>Daniel Denysiuk</b>	Feuer- und Rettungswache
Stadtbrandinspektor <b>Axel Johnen</b>	Feuer- -und Rettungswache
Oberbrandmeister <b>Peter Nießen</b>	Feuer- und Rettungswache
Oberbrandmeister <b>Norbert Willms</b>	Feuer- und Rettungswache
Oberfeuerwehrmann <b>Achim Schuster</b>	Spielsmannszug

### **Ehrengabe der Stadt Eschweiler - 30 Jahre -**

Hauptbrandmeister <b>Theo Rinkens</b>	Löschzug 32
Brandmeister <b>Wolfgang Schruff</b>	Hauptwache

### **Goldene Ehrennadel des Feuerwehrverbandes Kreis Aachen e. V.**

Brandinspektor <b>Thomas Ritter</b>	Löschzug 41
Hauptbrandmeister <b>Udo Pauquet</b>	Löschzug 42

### **Silberne Ehrennadel des Feuerwehrverbandes Kreis Aachen e. V.**

Oberbrandmeister <b>Volker Göbbels</b>	Löschzug 11
Hauptfeuerwehrmann <b>Thomas Zentis</b>	Löschzug 21
Unterbrandmeister <b>Daniel Wartha</b>	Löschzug 31
Oberbrandmeister <b>Holer Büttgen</b>	Löschzug 41
Oberfeuerwehrmann <b>Thomas Hartzheim</b>	Löschzug 42

# BEFÖRDERUNGEN

---

## Beförderung zum Brandoberinspektor

./.

## Beförderung zum Brandinspektor

Oberbrandmeister **Mario Kortz** Löschzug 42

## Beförderung zum Hauptbrandmeister

Oberbrandmeister **Volker Göbbels** Löschzug 11

Oberbrandmeister **Heiko Müller** Löschzug 21

Oberbrandmeister **Ralf Lenzing** Löschzug 42

## Beförderung zum Oberbrandmeister

Brandmeister **Frank Breuer** Löschzug 21

Brandmeister **Martin Spiertz** Löschzug 22

Brandmeister **Stefan Preuß** Löschzug 31

Brandmeister **Eric Reimann** Löschzug 31

Brandmeister **Volker Ogroske** Löschzug 41

## Beförderung zum Brandmeister

Unterbrandmeister **Michael Engels** Löschzug 11

Unterbrandmeisterin **Marie-Luise Göldner** Löschzug 12

Unterbrandmeisterin **Katharina Schwickert** Löschzug 31

## Beförderung zum Unterbrandmeister

Oberfeuerwehrmann **Stefan Fuhrmann** Löschzug 12

Oberfeuerwehrmann **Markus Hoffarth** Löschzug 41

Oberfeuerwehrmann **Norbert Esten** Löschzug 42

Oberfeuerwehrmann **Michael Frank** Löschzug 42

# BEFÖRDERUNGEN

---

## Beförderung zum Hauptfeuerwehrmann / zur Hauptfeuerwehrfrau

Oberfeuerwehrmann <b>Stefan Brandmeyer</b>	Löschzug 12
Oberfeuerwehrmann <b>Frank Röntgen</b>	Löschzug 21
Oberfeuerwehrmann <b>Gerd Röntgen</b>	Löschzug 21
Oberfeuerwehrmann <b>Thomas Zentis</b>	Löschzug 21
Oberfeuerwehrmann <b>Sascha Zimmermann</b>	Löschzug 21
Oberfeuerwehrmann <b>Holger Zollorsch</b>	Löschzug 21
Oberfeuerwehrmann <b>Oliver Beckendorf</b>	Löschzug 22
Oberfeuerwehrmann <b>Dennis Fähnrich</b>	Löschzug 41
Oberfeuerwehrmann <b>Dirk Förster</b>	Löschzug 41
Oberfeuerwehrmann <b>Norber Düvert</b>	Löschzug 41

## Beförderung zum Oberfeuerwehrmann / zur Oberfeuerwehrfrau

Feuerwehrmann <b>Marcel Sommer</b>	Löschzug 11
Feuerwehrmann <b>Benjamin Derjung</b>	Löschzug 12
Feuerwehrmann <b>Daniel Könnemann</b>	Löschzug 12
Feuerwehrmann <b>Michael Dolfen</b>	Löschzug 21
Feuerwehrmann <b>Stefanie Hinzen</b>	Löschzug 21
Feuerwehrmann <b>Marius Keidel</b>	Löschzug 21
Feuerwehrmann <b>Bastian Wolfgarten</b>	Löschzug 21
Feuerwehrmann <b>Gary Fleck</b>	Löschzug 32
Feuerwehrmann <b>Sebastian Pogorzelski</b>	Löschzug 32
Feuerwehrmann <b>René Druschke</b>	Löschzug 41
Feuerwehrmann <b>Kevin Fähnrich</b>	Löschzug 41

## SONSTIGES

---

### Ernennungen

#### Ernennung zum Zugführer Löschzug 11

Brandinspektor Hans-Peter Schieren

#### Ernennung zum stellvertretenden Zugführer Löschzug 21

Oberbrandmeister Frank Breuer

### Verabschiedungen

Brandinspektor Franz-Josef Gather

als Zugführer Löschzug 11

### Übernahme in die Ehrenabteilung

Günter Fuß

Löschzug 21

Peter Zollorsch

Löschzug 22

### Gesellschaftliche Veranstaltungen

Wie in jedem Jahr wurden gesellschaftliche Veranstaltungen unserer Feuerwehr in den einzelnen Löschzügen mit großem Erfolg durchgeführt:

- a) **Prinzenbesuch** auf der Feuer- und Rettungswache
- b) **Florianfest** des Löschzuges Lohn
- c) **Tag der Feuerwehr** des Löschzuges Dürwiß
- d) **Tag der Feuerwehr** des Löschzuges Kinzweiler
- e) **Tag der Feuerwehr** des Löschzuges Weisweiler
- f) **Festzug der Gesamtwehr** zum 150-jährigen Julibäum – Stadt Eschweiler
- g) **Oktoberfest** der Löschzüge 11 und 12 - Stadtmitte -



# FAHRZEUGE

---

	<i>Bezeichnung/Verwendung</i>	<i>Baujahr</i>
<b>Brandschutzdienst</b>		
1 TLF 24/50	Tanklöschfahrzeug	2002
1 HLF 20/16	Hilfeleistungslöschfahrzeug	2006
3 TLF 16	Tanklöschfahrzeuge	1987 / 1997 / 2001
3 LF 16	Löschgruppenfahrzeuge	1983 / 1988 / 1994
1 LF 16 TS	Löschgruppenfahrzeug	1982
1 LF 8	Löschgruppenfahrzeug	1991
2 LF 8/6	Löschgruppenfahrzeuge	1996 / 1999
3 LF 10/6	Löschgruppenfahrzeuge	2005 / 2007 / 2009
2 DLK 23-12	Drehleitern mit Korb	1985 / 2004
<b>Sonderfahrzeuge</b>		
1 GW-ABC-Messtechnik	Messfahrzeug(Städteregion)	2009
1 GW-G	Gerätewagen - Gefahrgut	1992
1 GW - Logistik	Gerätewagen Logistik	2002
2 WLF	Wechselladerfahrzeuge	1993 / 2008
<b>Technische Hilfeleistung</b>		
2 RW 1	Rüstwagen	1984 / 1988
1 RW 2	Rüstwagen	1995
<b>Sonstige Fahrzeuge</b>		
1 KdoW - 1	Kommandowagen	2005
1 MZF	Mehrzweckfahrzeug	2007
4 MTW	Mannschaftstransportfahrzeuge	1996 / 1998 / 2002 / 2003
<b>Fahrzeuge des Katastrophenschutzes (Bundesfahrzeuge)</b>		
1 LF 16 TS	Löschgruppenfahrzeug	1988
<b>Abrollbehälter</b>		
1 Abrollbehälter	Einsatzleitung (AB - EL)	
1 Abrollbehälter	Schlauch (SW - SB 2000)	
2 Abrollbehälter	Sandsäcke (AB - Sand)	
1 Abrollbehälter	Mulde (AB - Mulde)	
<b>Feuerwehranhänger</b>		
1 FWA-Lima	Lichtmast-Anhänger	
1 FWA-SW 20	Schaumwasserwerfer-Anhänger	
<b>Boote</b>		
1 RTB 2	Rettungsboot	
<b>Rettungsdienst</b>		
3 RTW	Rettungstransportwagen	1999 / 2004 / 2006
2 KTW	Krankentransportwagen	2003 / 2008

## MATERIAL & STANDORTE

---

### Ersatzbeschaffungen

	<i>Kosten</i>	
1 Löschgruppenfahrzeug LF 10/6 – Lohn – Auslieferung 6.2010	EUR	200.000,-
Feuerwehrtechnische Ausrüstung - Hochwasser	EUR	26.000,-
Funkrufmelder	EUR	12.000,-
1 Krankentransportwagen KTW – Auslieferung 3.2010	EUR	90.000,-
Medizinische Ausrüstung	EUR	8.200,-

### Feuerwachen / Gerätehäuser

Die Fahrzeuge sind in folgenden Gerätehäuser untergebracht:

- <b>Sadtmitte</b> -	Feuer- und Rettungswache	Florianweg 1
- <b>West</b> -	Gerätehaus	Kambachstraße 79
	Gerätehaus	Ertstraße 38
- <b>Nord</b> -	Gerätehaus	Nagelschmiedstraße 3
	Gerätehaus	Fronhoven 54 a
- <b>Südost</b> -	Gerätehaus	Lindenallee 17
	Gerätehaus	Bohler Straße 86

### Schlauchbestände

Die Wehr verfügt über

<b>A-Saugschläuche</b>	170 m
<b>B-Druckschläuche</b>	7.120 m
<b>C-Druckschläuche</b>	3.345 m

### Atemschutzgeräte

Umluftunabhängige Atemschutzgeräte	108 Stück
------------------------------------	-----------

## EINSÄTZE Feuer- und Hilfeleistung

---

Die Freiwillige Feuerwehr der Stadt Eschweiler wurde im Berichtsjahr zu folgenden Einsätzen gerufen:

a) abwehrender Brandschutz	101	Einsätze
b) Hilfeleistungen	985	Einsätze
c) Fehleinsätze	523	Einsätze
d) Rettungsdienst	4.888	Einsätze
e) Krankentransportdienst	3.297	Einsätze

<b>GESAMT</b>	<b>9.794</b>	<b>Einsätze</b>
---------------	--------------	-----------------

### a) Abwehrender Brandschutz

Die Brandeinsätze teilen sich auf in

	<i>Einsatz</i>	
<b>Großfeuer</b>	von mehr als 3 C-Rohren	6
<b>Mittelfeuer</b>	von 2 - 3 C-Rohren	6
<b>Kleinf Feuer B</b>	von nicht mehr als 1 C-Rohr	50
<b>Kleinf Feuer A</b>	einer Kübelspritze	33
<b>Kaminbrände</b>		6

**Gesamt** **101**

Die entstandenen Brandschäden belaufen sich nach vorsichtigen Schätzungen auf

**EUR 1.587.100,00**

In dieser Summe sind Ausfallschäden durch Betriebsunterbrechungen nicht enthalten.

Folgende Objekte wurden von den Schadenfeuern betroffen:

<b>Landwirtschaftliches Anwesen</b>	2
<b>Versammlungsräume</b>	1
<b>Wohngebäude</b>	31
<b>Industriebetriebe/Gewerbebetriebe</b>	3
<b>Fahrzeuge</b>	13
<b>Wald - u. Heideflächen</b>	4
<b>Sonstige</b>	47

**Gesamt** **101**

# EINSÄTZE Feuer- und Hilfeleistung

---

## Brandursachen

Selbstentzündung	0
Blitzeinschlag	1
Explosion	0
betriebliche und maschinelle Mängel	3
Elektrizität	4
sonstige Feuer-, Licht- und Wärmequellen	11
vorsätzliche Brandstiftungen	29
Fahrlässigkeit	15
unbekannt	38
<b>Gesamt</b>	<b>101</b>

## Alarmierungen

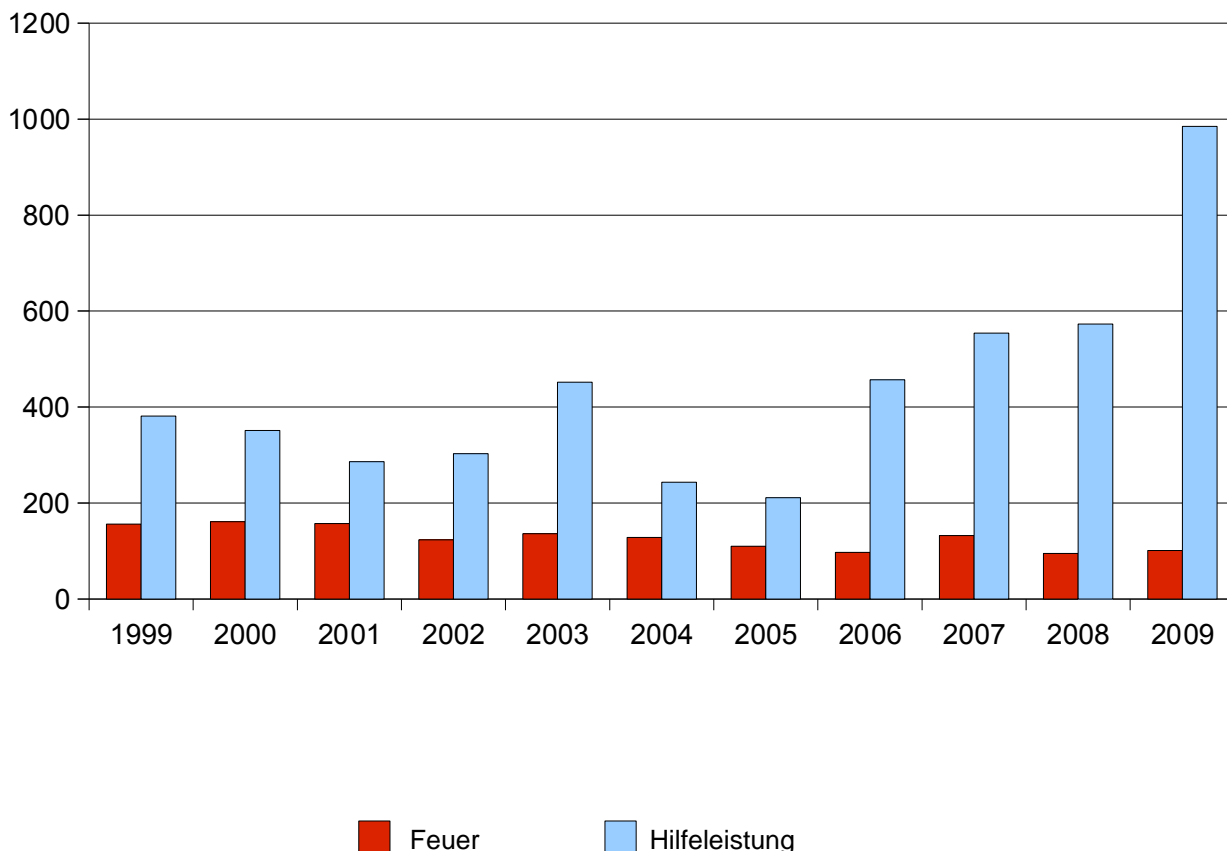
Gesamtwehralarm (alle Einheiten)	1
Abschnittsalarm (Hauptwache und mindestens 2 Löschzüge)	31
Zugalarm (Hauptwache und 1 Löschzug)	10
Wachalarm (Hauptwache)	59
<b>Gesamt</b>	<b>101</b>

## b) Hilfeleistungen

GSG-Einsätze	13
Tierrettungen	15
Ölunfälle	190
Wasserschäden	558
Sturmschäden	10
Allgemeine Hilfeleistungen	199
<b>Gesamt</b>	<b>985</b>

# EINSÄTZE Feuer- und Hilfeleistung

## Feuer- und Hilfeleistung im 10jahres-Vergleich



### c) Fehleinsätze

#### Brandschutz

Alarme ohne Einsatz ( davon 81 durch Brandmeldeanlagen ) 147

Böswillige Alarme 4

**Gesamt 151**

#### Rettungsdienst

Alarme ohne Einsatz 321

#### Krankentransportdienst

Alarme ohne Einsatz 51

**Gesamt 523**

Die Brand- und Hilfeleistungseinsätze erforderten von den Aktiven der freiwilligen Feuerwehr einen Zeitaufwand von **17.933 Einsatzstunden**.

## EINSÄTZE Rettungs- und Krankentransportdienst

---

### Rettungsdienst

Im Bereich des Rettungsdienstes wurden **4.888 Notfalleinsätze** mit dem Rettungswagen (RTW) durchgeführt.

Bei den vorgenannten Rettungseinsätzen wurde **2.100** mal der **Notarzt** (Luft und Boden) eingesetzt.

### Krankentransportdienst

Im Berichtsjahr wurden **3.297 Krankentransporte** mit dem Krankentransportwagen (KTW) durchgeführt.

### Rettungs- und Krankentransporte im 10jahres-Vergleich



## WEITERE EINHEITEN

---

### Jugendfeuerwehr

Die Jungen und Mädchen im Alter von 10 bis 17 Jahren unserer Jugendfeuer sind in 7 Jugendgruppen innerhalb der verschiedenen Stadtteile in den Löschzügen integriert.

Im Berichtsjahr wurden **4461 Stunden** feuerwehrtechnische Ausbildung und **4567 Stunden** allgemeine Jugendarbeit geleistet.

Ein besonderer Dank gilt den Jugendwartinnen und -warten die diese ehrenamtliche Arbeit zusätzlich zu ihrem aktiven Dienst geleistet haben.

Weitere Informationen können dem Jahresbericht 2009 der Jugendfeuerwehr entnommen werden.

### Ehrenabteilung

Die Ehrenabteilung trifft sich alle 3 Monate in kameradschaftlicher Runde zu einem Gedankenaustausch, wo sie seitens der Wehrführung über die neuesten Ereignisse der Wehr informiert werden.

### Musikeinheiten

Die Freiwillige Feuerwehr verfügt über einen **Musikzug** und einen **Spielmannszug** in einer Gesamtstärke von **73 Musikern**.

#### Musikzug / Spielmannszug

Der Musikzug unter der Leitung von Wolfgang Krieger und der Spielmannszug unter der Leitung von Hans Krott der Freiwilligen Feuerwehr Stadt Eschweiler sind aufgrund ihres spielerisch hohen Niveaus weit über die Grenzen von Eschweiler hinaus bekannt.

## AUS- UND FORTBILDUNG

---

Um den Leistungsstand unserer Wehr ständig weiter zu verbessern, wurde ein umfangreiches theoretisches und praktisches Aus- und Fortbildungsprogramm durchgeführt.

<b>Zugübungen</b>	298
<b>Arbeitsbesprechungen</b>	22
<b>Gesamt</b>	<b>320</b>

### Lehrgänge

<b>Institut der Feuerwehr NRW in Münster</b> Spezial-Lehrgänge und Seminare	15	Teilnehmer
<b>Lehrgänge auf Kreisebene</b> Verschiedene Lehrgänge auf Kreisebene	66	Teilnehmer
<b>Lehrgänge am Standort der Feuer- und Rettungswache</b> Grundlehrgang <i>Modul 1 und Modul 2</i>	25	Teilnehmer
Atemschutz-Grundlehrgang	AT 13	Teilnehmer

Für die gesamte Ausbildung einschließlich Lehrgänge haben die Frauen und Männer unserer Wehr  
**34.100 Stunden**  
in ihrer **Freizeit** geleistet.



# VORBEUGENDER BRANDSCHUTZ

---

## **Brandschutzdienststelle der Stadt Eschweiler**

Stellungnahmen zu bauaufsichtlichen Verfahren	121
Brandschauen	16

Desweiteren wurden diverse Beratungen von Architekten und Gutachtern durchgeführt.

## **Brandsicherheitswachen**

Im Berichtsjahr gestellte Brandsicherheitswachen	73
--	----

## **Brandschutzunterweisungen**

In den Senioren- und Altenheimen sowie bei größeren Firmen	2
--	---

## **Brandschutzerziehung und Brandschutzaufklärung**

Veranstaltungen bei Kindergärten und Schulen	78
Kurse an der Volkshochschule VHS <i>Kinder und Feuerwehr</i>	2

## SCHLUSSWORT

---

Die Tätigkeiten unserer Feuerwehr im Jahr 2009 werden dem Leitwort aller Feuerwehren

**"Gott zur Ehr, dem Nächsten zur Wehr"**

voll und ganz gerecht.

Keiner unserer Frauen und Männer hat Zeit und Mühen gescheut, um den Bürgern unserer Vaterstadt in Not und Gefahr zu helfen.

In diesem Sinn und auf diesem Weg wird die Freiwillige Feuerwehr der Stadt Eschweiler sich auch im Jahre 2010 weiterbewegen.

Eschweiler, im April 2010

**Harald Pütz**

Stadtbrandinspektor

*Leiter der Feuerwehr*

**Axel Johnen**

Stadtbrandinspektor

*Stellv. Leiter der Feuerwehr*

**Walter Münchow**

Stadtbrandinspektor

*Stellv. Leiter der Feuerwehr*